



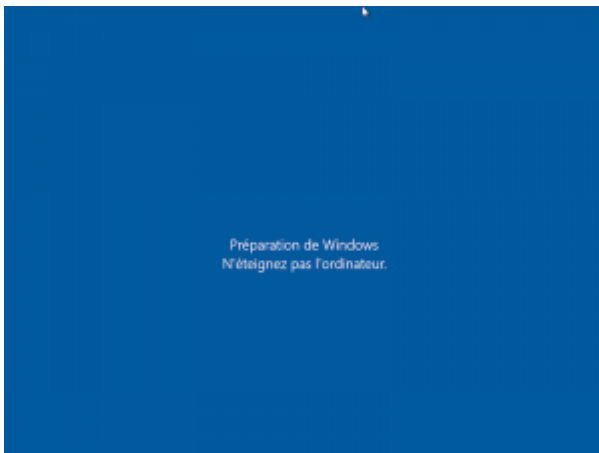
# Préparation de Windows interminable sur Windows 10

Après une [mise à jour de Windows 10](#) ou une [réinitialisation de Windows 10](#), vous arrivez sur la page bleue « **Préparation de Windows – N'éteignez pas votre ordinateur** » .

Cette page très longue voire interminable, et Windows peut rester bloqué dessus.

Les sources de ce blocage peuvent être multiples : logiciels, matériel, etc.

Cet article vous aide à trouver des solutions et donnent des conseils sur les blocages et page interminable de « **Préparation de Windows – N'éteignez pas votre ordinateur** » .



# Préparation de Windows interminable sur Windows 10

**Bloqué totalement : Rétrograder ou**

# réinitialiser Windows 10

Dans le cas où vous êtes complètement bloqué et que cette page de « **Préparation de Windows – N'éteignez pas votre ordinateur** » revient en boucle alors vous n'aurez plus la main sur Windows.

A partir de là, la seule solution est d'éteindre deux fois de suite l'ordinateur.

Deux choses peuvent se passer :

- Windows 10 va restaurer automatiquement la version précédente de Windows.
- Windows 10 va entrer en réparation automatique et vous donner la main sur [les options de récupération de Windows 10](#).

A partir de ces dernières, vous pouvez tenter plusieurs choses :

- **Rétrograder Windows 10** : Dans le cas où une mise à jour importante a été tentée. Vous pouvez revenir à la version précédente sans perdre de données.
- [Réinitialiser Windows 10](#) : cela remet à zéro Windows 10, vous pouvez garder les données utilisateurs mais les applications seront désinstallées.

## Lors de mise à jour de Windows 10

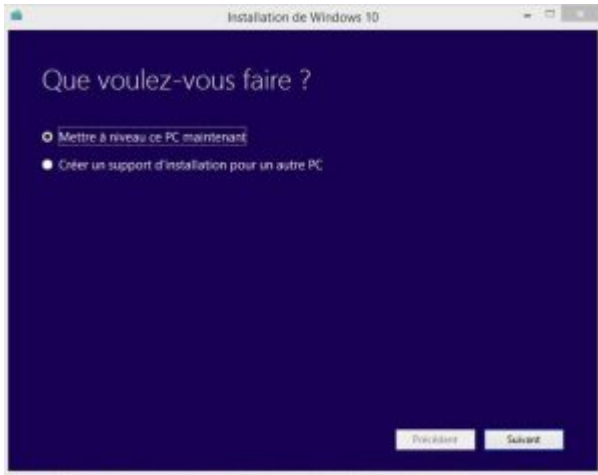
L'installation de mise à jour de Windows 10 peut causer des problèmes et notamment ces blocages sur la préparation de Windows.

Il se peut que votre version de Windows 10 soit trop en retard. Une mise à jour de version peut régler ces problèmes. Pour cela, vous pouvez utiliser l'utilitaire gratuit Media Creation Tool.

Si vous avez un [antivirus gratuit](#) tel qu'[Avast!](#), [Avira](#) ou autres, nous vous conseillons de le désinstaller afin qu'il ne

pose pas de problème d'incompatibilité.

Pour effectuer la mise à jour Windows 10 avec le MediaCreationTool, reportez-vous à l'article : [Mettre à jour Windows 10 avec Media Creation Tool](#)



## Réinstaller Windows 10

Enfin, si rien ne fonctionne, vous pouvez réinstaller Windows 10 de zéro.

Le but ici est surtout de ne PAS FORMATER durant le processus afin de ne pas perdre vos documents et fichiers.

Par contre, les applications seront supprimées, il faudra les réinstaller.

A l'issue de la réinstallation de Windows 10, les documents se trouveront dans le [dossier Windows.old](#).

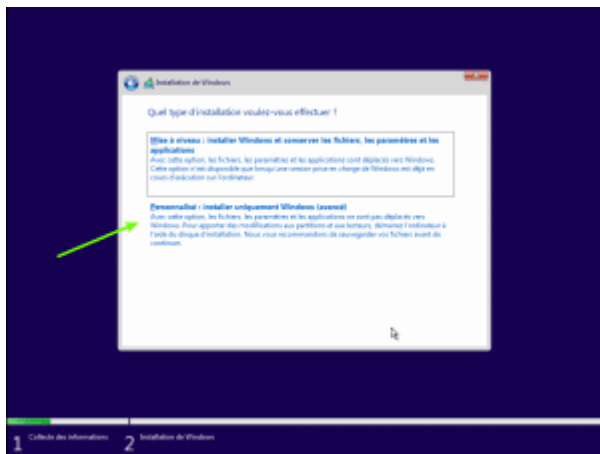
Pour cela, aidez-vous de notre tutoriel qui détaille tout le processus d'installation de Windows 10 :

- [Comment Installer Windows 10 sans formater et perte de données](#)
- [Comment installer Windows 10](#)

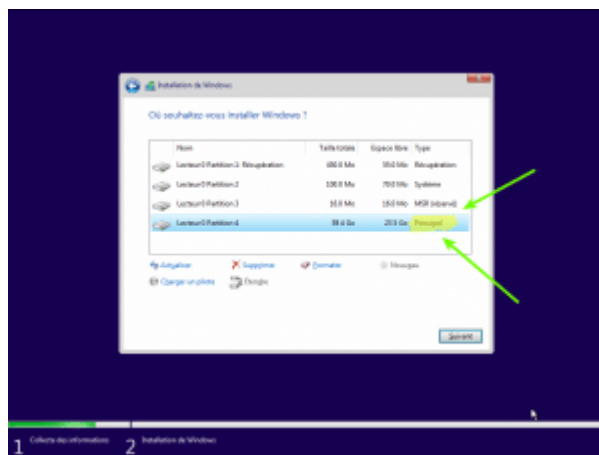
Les étapes pour installer Windows 10 sont en gros :

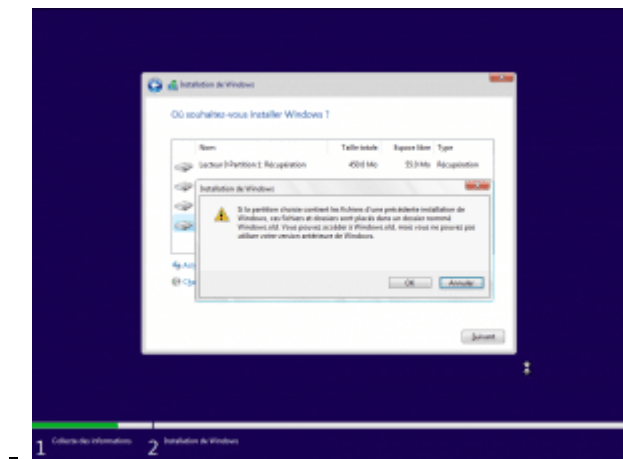
1. [Créer un support d'installation de Windows 10](#) depuis un ordinateur fonctionnel.

2. [Démarez l'ordinateur sur le support d'installation](#)
3. Acceptez le contrat de licence
4. Sur la page du type d'installation, Choisissez *Personnaliser : installer uniquement Windows*



5. Durant le processus d'installation de Windows 10, sélectionnez la partition principale pour réinstaller Windows dessus, vous pouvez soit :
  - [formater la partition](#) pour supprimer toutes les données et repartir de zéro
  - Installer un nouveau Windows par dessus, vos anciennes données seront déplacées dans [le dossier Windows.old](#) et ainsi vous ne perdez aucune donnée.





## Vérifier son matériel

Des problèmes matériels ou des incompatibilités peuvent aussi être à l'origine de cette page interminable « **Préparation de Windows – N'éteignez pas votre ordinateur** » .

Vérifier le disque dur est le premier réflexe à avoir afin de s'assurer qu'aucun problème n'est présent sur ce dernier.

Faites un chkdsk en ligne de commandes, se reporter pour cela à la page : [chkdsk sur Windows et les erreurs et réparations disque](#)

Vérifiez aussi l'état de santé de votre disque dur, pour cela, vous pouvez aussi suivre l'article : [Comment vérifier la santé du disque dur](#)

Si ce dernier est en prudence et que vous rencontrez beaucoup d'autres problèmes de fonctionnement : vous pouvez envisager un problème matériel sur le disque dur.