

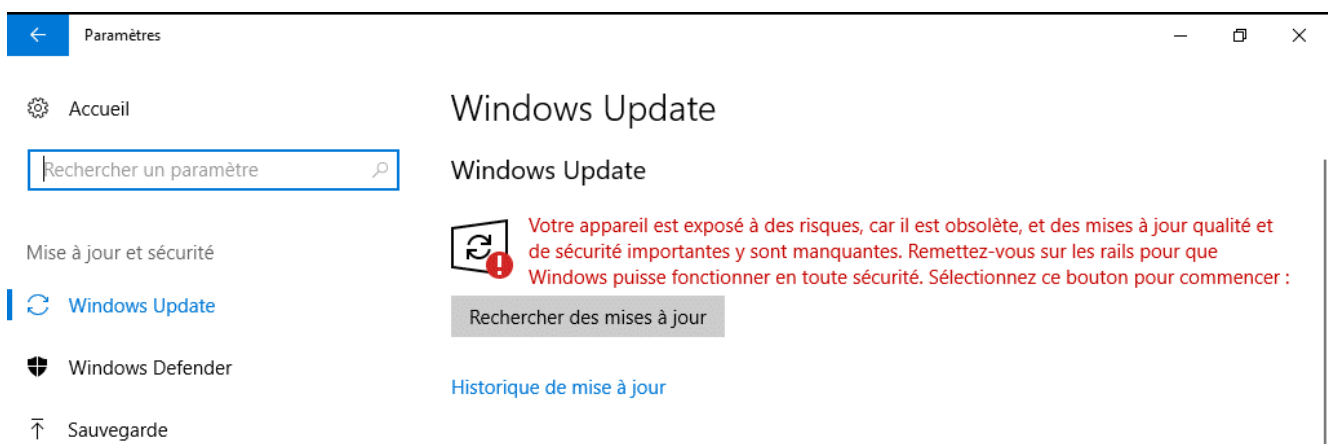


Windows 10 : appareil exposé à des risques et obsolète

En allant dans le menu [Windows Update](#) de [Windows 10](#), un message en rouge apparaît :

Votre appareil est exposé à des risques, car il est obsolète et des mises à jours de qualité et de sécurité importantes y sont manquantes. Remettez-vous sur les rails pour que Windows puisse fonctionner en toute sécurité. Sélectionnez ce bouton pour commencer

Cet article donne les explications autour de ce message d'appareil exposé à des risques et obsolète.



Windows 10 : appareil exposé à des risques et obsolète

Cet avertissement d'appareil obsolète et exposé à des risques de sécurité s'affiche lorsque Windows n'est pas à jour. Notamment lorsque vous avez une version de retard de Windows.

Ainsi [Windows Update](#) vous indique que des mises à jour de sécurité sont disponibles.

Voici quelques rappels concernant les mises à jour Windows Update.

- Tous les mois, **des mises à jour cumulatives de sécurité** sont mises en ligne. Celles-ci corrigent des [vulnérabilités](#).
- Deux fois par ans, Microsoft met en ligne **des mises à jour de fonctionnalités**. Elles apportent de nouvelles fonctions et corrigent des bugs.

Ce message d'avertissement vous indique que vous avez du retard dans les mises à jour de Windows.

Ainsi, vous pouvez lancer une recherche pour les télécharger puis les installer.

En général donc ce message s'affiche après une réinstallation de Windows 10 ou si vous n'avez pas utilisé votre PC pendant une longue période.

En effet, votre Windows 10 accumule du retard dans les mises à jour.

Paramètres

Accueil

Rechercher paramètre

Mise à jour et sécurité

Windows Update

Windows Defender

Sauvegarde

Résoudre les problèmes

Récupération

Activation

Localiser mon appareil

Pour les développeurs

Programme Windows Insider

Windows Update

Windows Update

Des mises à jour sont disponibles.

- Mise à jour intelligente de la sécurité pour Windows Defender Antivirus - KB2267602 (version 1.299.1881.0)
- Outil de suppression de logiciels malveillants Windows x64 - juillet 2019 (KB890830)
- 2019-01 Mise à jour de la pile de maintenance pour Windows 10 Version 1703 pour les systèmes x64 (KB4486458)
- 2018-11 Mise à jour de sécurité pour Adobe Flash Player sous Windows 10 Version 1703 sur systèmes x64 (KB4477029)
- 2018-10 Mise à jour cumulative pour Windows 10 Version 1703 pour les systèmes x64 (KB4467027)

Téléchargement des mises à jour : 3%

[Historique de mise à jour](#)

Paramètres de mise à jour

Nous téléchargerons et installerons automatiquement les mises à jour, sauf si vous disposez d'une connexion limitée (où des frais s'appliquent). Dans ce cas, nous ne téléchargerons automatiquement que les mises à jour nécessaires au bon fonctionnement de Windows.

[Modifier les heures d'activité](#)

[Options de redémarrage](#)

[Options avancées](#)

Vous avez des questions ?
[Obtenir de l'aide](#)

Optimisez Windows.
[Faites-nous part de vos commentaires](#)

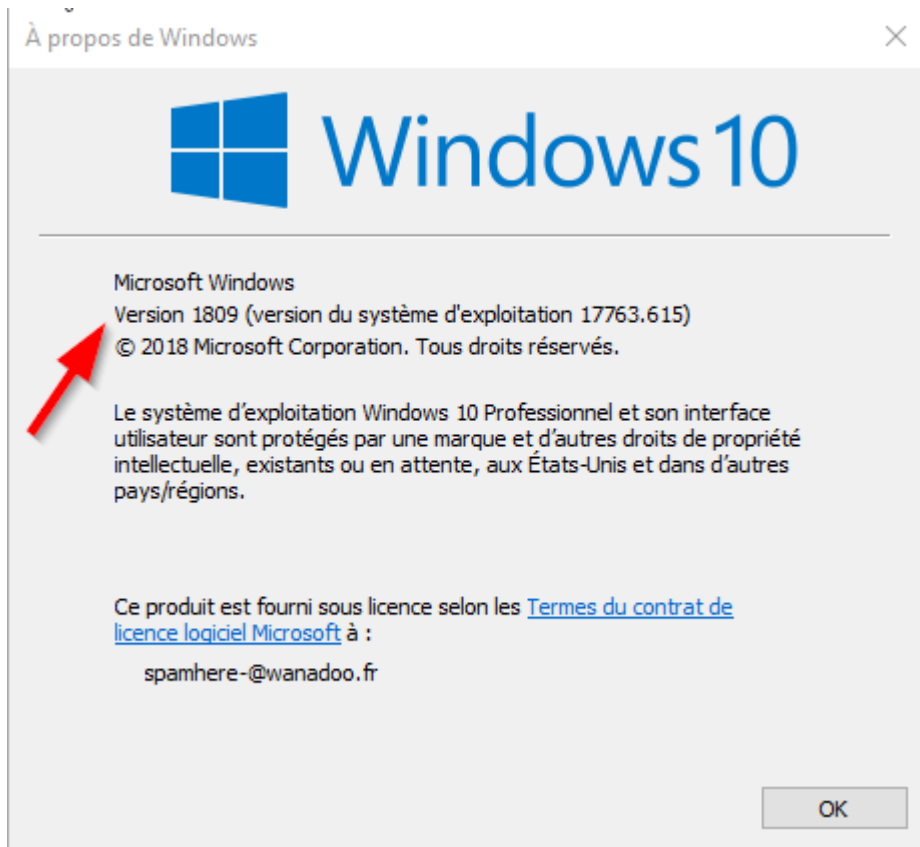
Vérifier la version de Windows

Vous pouvez aussi vérifier la version de Windows pour vérifier si vous avez des versions de retard.

Pour connaître votre version de Windows 10, suivez les instructions de la page : [4 méthodes pour connaître la version de Windows installée](#)

Le plus simple :

- Sur votre clavier appuyer sur la touche Windows + R
- Dans la fenêtre exécutez, saisissez **winver** et OK.
- Vous obtenez alors la version de Windows 01.



Et pour savoir la dernière version de Windows 10, se reporter au tableau de la page : [Les builds de Windows 10 et les différentes versions](#)

Vous avez alors la version de Windows 10 et sa date de sortie.

Version	Version OS	Date	Liens / Commentaires
1903	Redstone 6, Build 18362	Mai 2019	Les nouveautés de Windows 10 1903
1809	Redstone 5, build 17763	Novembre 2018	Nouveautés dans Windows 10 1809
1803	Redstone 4, build 17134	Avril 2018	Nouveautés dans Windows 10 1803
1709	Redstone 3, build 16299	Octobre 2017	Nouveautés de Windows 10 1709

Version	Version OS	Date	Liens / Commentaires
1703	Redstone 2, build	Avril 2017	Nouveautés de Windows 10 1709 (Creators Update)
1607	Redstone 1, build 14393	Août 2016	Mise à jour Windows 10 anniversaire (1607)
1511	Threshold 2, build 10586	10 Novembre 2017	
1507	Treshold 1, build 10240	Juillet 2015	

Théoriquement, vous devrez constater une version de retard ainsi Windows Update vous prévient à travers ce message rouge.

Mise à jour automatique

Ainsi Windows Update se charge de mettre à jour votre windows.

[Windows 10](#) devrait se mettre automatiquement avec [Windows Update](#) à travers « *des mises à jour de fonctionnalité vers* » Malheureusement, parfois les mises à jour de Windows 10 peuvent planter et cette notification peut avoir lieu Un code erreur peut parfois s'afficher.

Dans ces cas là, vous pouvez tenter la mise niveau de Windows 10 avec l'outil Media Creation Tool : [Télécharger Windows 10 avec Media Creation Tool](#)

Actuellement, la dernière version est la version 1803, vous pouvez suivre notre article de mise à jour de Windows 10 : [Télécharger et installer mise à jour Windows 10 1803](#)

Autres liens

Tous les tutoriels sur Windows 10 sur le menu dédié : [Le menu Windows 10](#)

De même, le menu Windows Update regroupe tous les articles du site sur WU : [le menu Windows Update](#)